

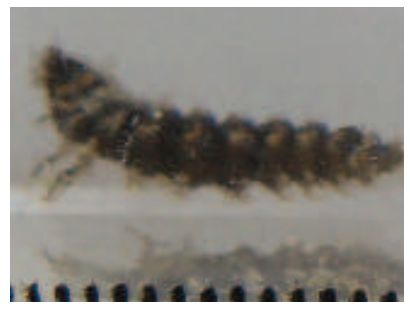
8. 観察結果：＜データ／別紙参照＞（・1~10：未記載 ・+：10匹以上 ・++：100匹以上）（順不同）



♂：白い帯が2筋 ♀：白い帯が1筋  
ゲンジホタル（成虫♂）



ゲンジホタル（成虫）



ゲンジホタル（幼虫）

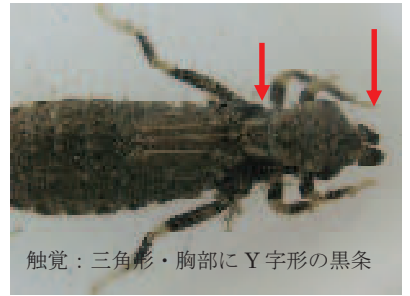


ヨコビのなかま



腹部第9節キロサエより幅広く、長さは短い

ヤマハエのやご



触覚：三角形・胸部にY字形の黒条

ホゲロサエのやご



・平たい小判のような形 ・触覚の形

コエヤマのやご



・顔の横にトゲあり  
・もったら死ぬまね（擬死が得意）

コエヤマのやご



・死のような形 ・脚が長〜い

コエヤマのやご



・薄い楕円形で石にへばりつく  
・7~8mm×6~7mm

ヒラトモシ（幼虫）

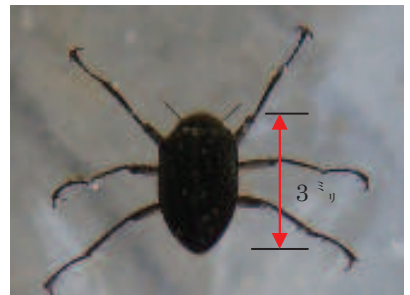


右写真より、触覚も長い？

トモシ sp(成虫)・・・脚茶色・体長細長い

・名前の由来：成虫のヒゲが長いこと  
・幼虫は頭が長い

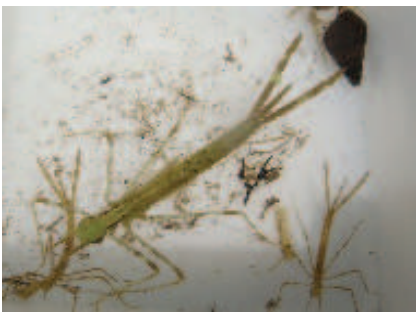
ヒゲガカトビケラ（幼虫）+



ヒラトモシ（成虫）・・・ずんぐり型

(写真なし)

尾が3本  
フカガ味のなかま



・フクロトボのやご++ ・カネ (右上)



ウツミみたいに可愛い顔

コガタトビケラ（幼虫）・・・体長約2cm

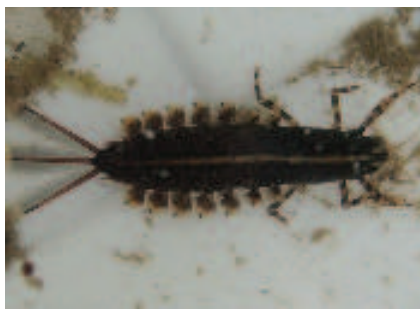


細かな砂粒の巣

コガタトビケラ（幼虫）+



シロタニカゲロウ (幼虫) ++



チラカゲロウ (幼虫) +



エルモンヒラカゲロウ (幼虫)



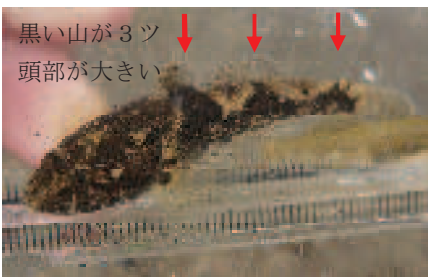
ブユの幼虫 (集合写真) ++



ブユの幼虫 (腹の後方が太い) ++



ニギョウトビケラ ++



トシコ+



頭から尾に、縦に黒い模様あり

カラムツ+

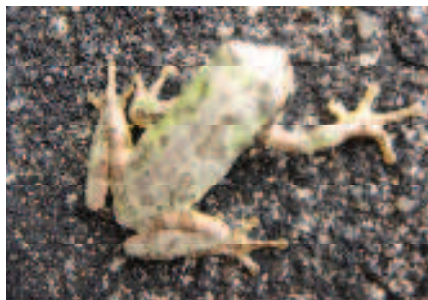


お腹に吸盤あり

カリヨシノボリ ++



トノサマガエル+



アマガエル



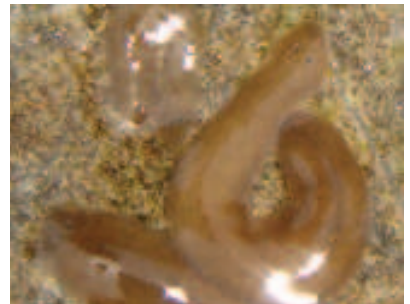
カリナ ++



ブユの卵とグマガトビケラ 4匹



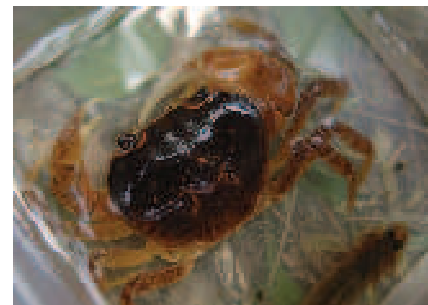
魚の卵 ++



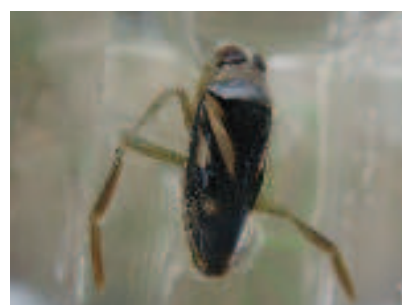
ウスムシ



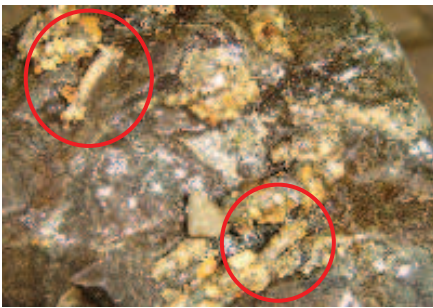
アカハライリ



サワガニ ++



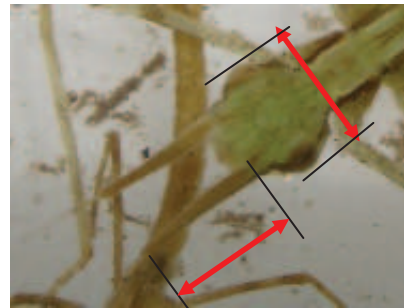
マツモシ



グマトビケラ 他ニギョウトビケラの巣



アブ sp 幼虫 (?)



ハクロトンボ : 頭幅と触覚長さ同じ



ナミアメンボ

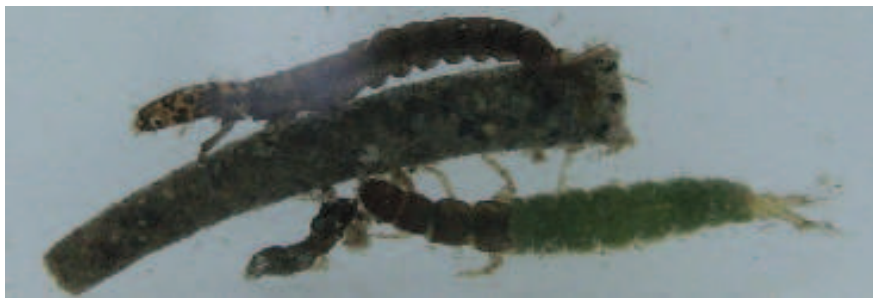


- ・とっても小さくすんぐり型
- ・背の模様は鬼のような顔

シミアメンボ



タイコウチ



写真上 : ヒガナカトビケラ・中 : グマトビケラ・下 : コナタトビケラ



ヒルの仲間



ガガンボ幼虫  
以上 (文責・写真 : 村瀬)