

豊中市伊丹市クリーンランド 見学

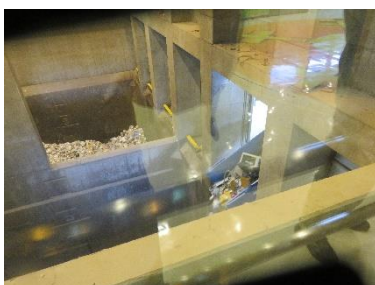
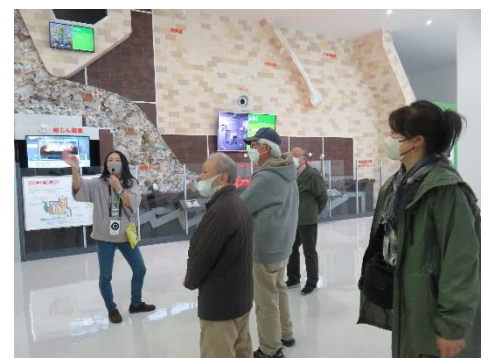
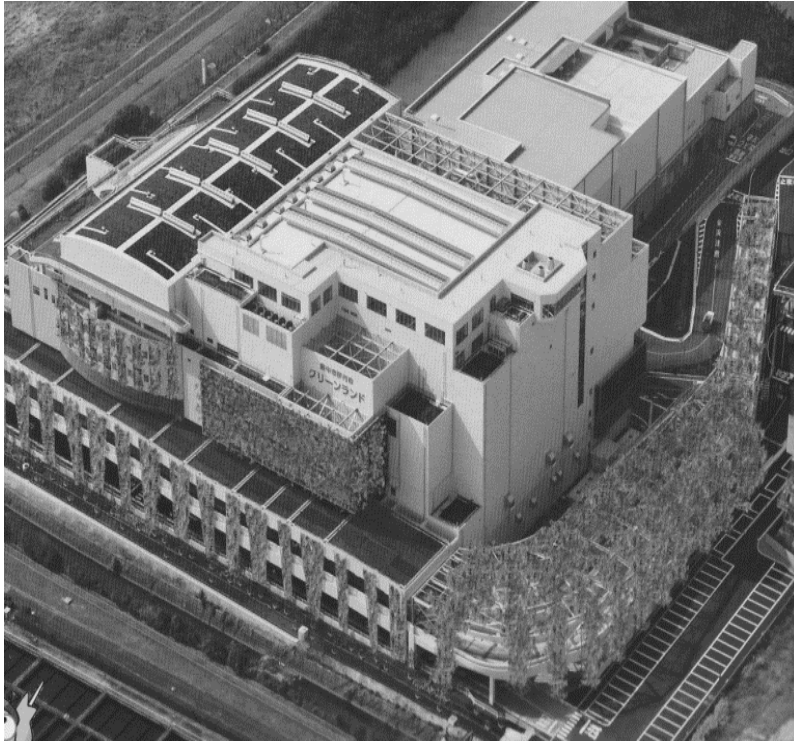
実施日 2023年11月17日(金)

参加者 小林・菊池・高城・長谷川・講座実習生1名 報告者 長谷川

豊中市・伊丹市共用のごみ焼却施設およびリサイクルプラザを見学しました。

ごみ焼却施設は平成28年、リサイクルプラザは平成24年竣工の最新設備です。館内はゴミ施設とは思えない清潔さで臭気もなく、案内の職員の方の説明も明晰で、満足のいく時間を過ごしました。

(実習生の一言：もう一度ぜひ来てみたいです。)



午後は、近隣の国指定史跡である田能遺跡を職員の案内で見学しました。
昭和40年、工業用水配水場の工事現場から、偶然大量の弥生土器が発見され、
発掘調査により人骨を伴う木棺墓、碧玉製管玉の首飾り、白銅性釧（腕輪）など、貴重な遺物
が出土し、田能遺跡と名付けられました。

